



あなたに、ベスト・ウェイ。

NEXCO

東日本

NEWS RELEASE

令和8年4月10日

東日本高速道路株式会社
東北支社仙台東管理事務所

E6 常磐自動車道 上り線 亘理IC⇒山元IC

昼夜連続車線規制のお知らせ

5月12日(火)～7月29日(水) 終日

～橋梁補修工事を行います～

NEXCO東日本 仙台東管理事務所(宮城県仙台市)では、E6 常磐自動車道(以下「常磐道」) 上り線 亘理インターチェンジ(以下「IC」)から山元ICにおいて、橋梁補修工事を行うため、昼夜連続車線規制を実施します。

規制速度を遵守し、前の車との車間距離を確保して追突事故などには十分注意をお願いします。お客さまには大変ご迷惑をおかけしますが、高速道路を安全・安心にご利用いただくために必要な工事ですので、ご理解とご協力をお願いします。

1. 昼夜連続車線規制区間および日時

(1) 昼夜連続車線規制区間: 常磐道 上り線 亘理IC⇒山元IC



地理院地図(国土地理院)(<https://maps.gsi.go.jp/>)をもとに、東日本高速道路(株)が加工

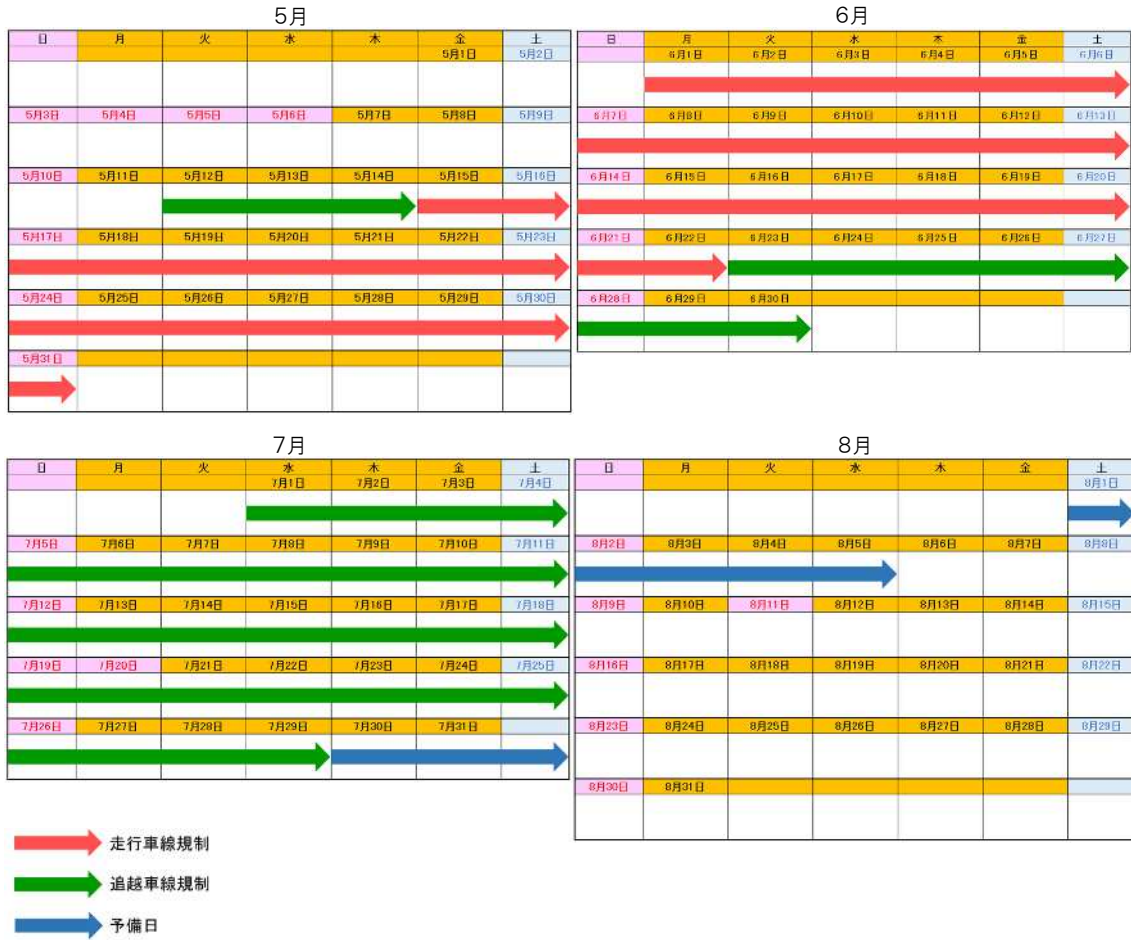
※各路線に付している E6 等の表示は、高速道路等の路線番号(ナンバリング)を示しています。

(2)日時

実施日:令和8年5月12日(火)～7月29日(水) 終日

予備日:令和8年7月30日(木)～8月 5日(水) 終日

※ 土・日・祝日も昼夜連続で車線規制を実施します。



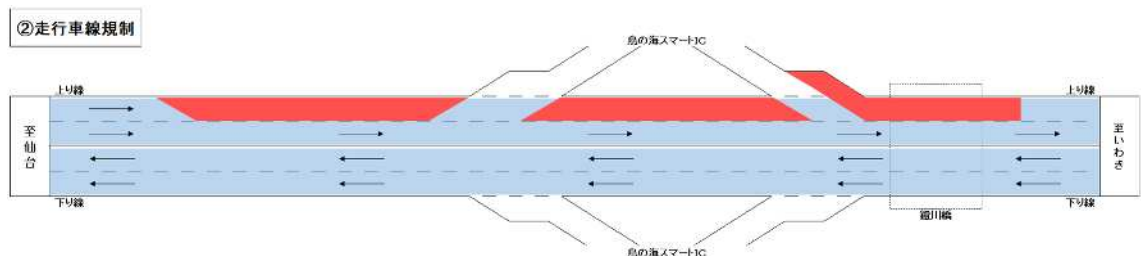
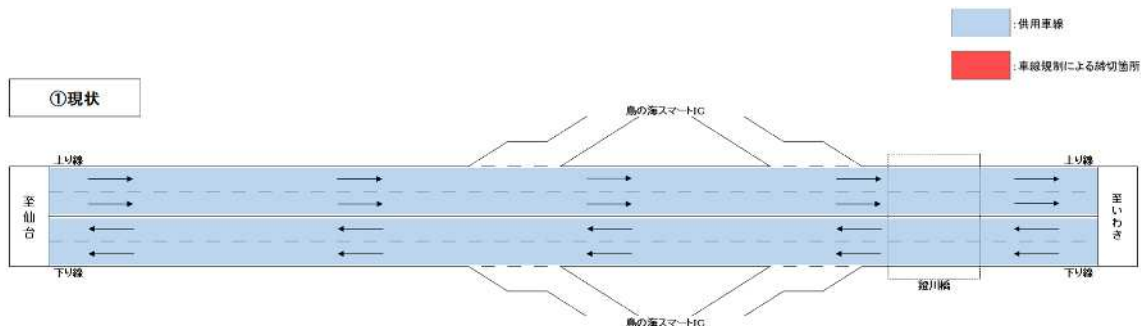
※荒天時は、予備日に順延します。

※工事実施判断は、X(旧Twitter)などでお知らせします。

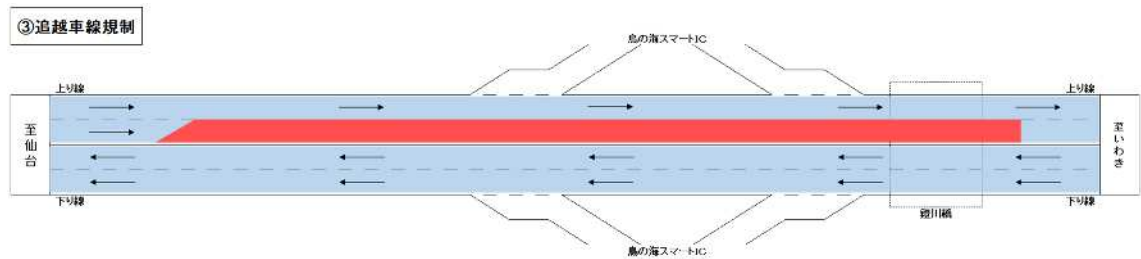


(3)車線運用変更の工事内容

鏡川(あぶみがわ)橋延長床版補修工事に伴う車線運用の切替え作業を行います。



令和8年5月15日(金)～ 令和8年6月22日(月)



令和8年5月12日(火)～ 令和8年5月14日(木)

令和8年6月23日(火)～ 令和8年7月29日(水)

※車線運用の切り替えは下記のとおり実施します。

- ・令和8年5月12日(火) ①から③へ車線運用切替えとなります。
- ・令和8年5月15日(金) ③から②へ車線運用切替えとなります。
- ・令和8年6月23日(火) ②から③へ車線運用切替えとなります。
- ・令和8年7月29日(水)～ 令和8年8月5日(水)のいずれか1日(予備日を含む)
③から①へ車線運用切替えとなります。

2. 工事概要

常磐道 上り線 亘理IC⇒山元IC間に位置する、「鏡川(あぶみがわ)橋」において、令和3年3月の宮城県沖地震等により損傷した延長床版の補修工事を実施します。本工事は、昼夜連続車線規制により連続して作業を行う必要があります。安全・快適に高速道路をご利用いただくために必要な工事ですので、ご理解とご協力をお願いします。



段差が発生



クラックが発生

3. ご利用時のお願い

- (1) 渋滞は発生しないと予測していますが、当該区間をご利用される際は、最新の道路交通情報をご確認いただきお時間に余裕を持ったご利用をお願いいたします。
- (2) 走行車線や路肩が狭くなっているため、通行する際は規制速度を遵守し、車間距離を確保して追突事故などには十分注意をお願いします。また規制区間の前後では大きく車線が切り替わりますので、現地案内看板などに従って通行をお願いします。
- (3) 工事現場周辺では、工事用車両の出入りがありますので、前方に十分注意して通行をお願いいたします。

4. 高速道路に関する情報の入手方法について

(1) 配布・掲示物によるご案内

- ・予告看板やポスターを、周辺の料金所・休憩施設に掲示します。

(2) お出かけ前に入手できる高速道路情報

- ・NEXCO東日本お客さまセンター(24時間オペレーターが対応)

ナビダイヤル: 0570-024-024

または: 03-5308-2424

- ・NEXCO東日本 高速道路情報サイト「ドラとら」

リアルタイム情報 <https://www.drivetraffic.jp/>

工事規制情報 <https://www.drivetraffic.jp/construction-regulation>

- ・日本道路交通情報センター(JARTIC) 道路交通情報
全国共通ダイヤル 050-3369-6666(携帯電話短縮ダイヤル#8011)
※全国どこからでも最寄りの情報センターに接続します。
東北地方高速情報 050-3369-6761
宮城情報 050-3369-6604
【アドレス】 <https://www.jartic.or.jp/>
・LINE公式アカウント「NEXCO東日本」
NEXCO東日本管内の高速道路に関する情報をお知らせしています。



(3) 高速道路をご利用中に入手できる高速道路情報

- ・道路情報板
- ・ハイウェイラジオ(AM1620kHz)
ハイウェイラジオを放送している区間は、高速道路上の標識によりご案内しています。
- ・VICS
VICS対応のカーナビゲーションなどの搭載機で、道路情報が入手できます。

※X(旧 Twitter)の公式アカウントでも高速道路の情報を配信しています。
「NEXCO東日本(東北)」(@e_nexco_tohoku)