

令和8年4月8日
 東日本高速道路株式会社
 東北支社

**E4 東北自動車道 E4A 八戸自動車道および
 E49 磐越自動車道**
リニューアル工事予定のお知らせ



NEXCO東日本東北支社(宮城県仙台市)は、**E4 東北自動車道**(以下「東北道」)、**E4A 八戸自動車道**(以下「八戸道」)および **E49 磐越自動車道**(以下「磐越道」)で令和8年(2026年)5月以降に開始する高速道路リニューアル工事についてお知らせします。

工事に伴い、下記の通行規制を実施します。車線数が減少しますのでご注意ください。

リニューアル工事は、高速道路を安全・安心にご利用いただくために必要な工事です。お客さまへのご迷惑を最小限にするよう取り組んでまいりますので、ご理解とご協力をお願いします。

1. 位置図・通行規制予定



番号	区間	規制形態	期間	渋滞予測	詳細
A	松尾八幡平IC～浄法寺IC(上下線) 松尾八幡平IC～安代IC(上下線)	終日 通行規制	5月8日～ 11月13日	9月の連休に 最大3km程度	別紙 1
B	軽米IC～南郷IC (上下線)	終日 通行規制	4月1日～ 11月10日	なし	※1
C	北上金ヶ崎IC～花巻南IC(上下線)	終日 通行規制	5月7日～ 8月5日	休日を中心に 5km超	別紙 2
D	仙台宮城IC～富谷JCT(上下線)	終日 通行規制	5月11日～ 7月16日	平日を中心に 5km超	別紙 3
E	白石IC⇒国見IC (上り線)	終日 車線規制	3月16日～ 4月24日 5月11日～ 8月3日	休日を中心に 5km超	※1 別紙 4
F	桑折JCT～国見IC (上下線)	終日 通行規制	3月2日～ 4月24日 5月11日～ 7月31日	なし 休日を中心に 5km超	※1 別紙 5
G	郡山JCT～磐梯熱海IC(上下線)	終日 通行規制	5月7日～ 8月4日	なし	別紙 6

※1 令和8年3月から実施中の八戸道及び東北道のリニューアル工事の詳細は以下をご確認ください。

【E4】東北自動車道および【E4A】八戸自動車道 リニューアル工事予定のお知らせ(令和8年2月2日発表)

<https://www.e-nexco.co.jp/pressroom/tohoku/2026/0202/00015904.html>

【E4】東北自動車道 下り線 十和田 IC⇒小坂 IC リニューアル工事予定のお知らせ(令和8年3月2日発表)

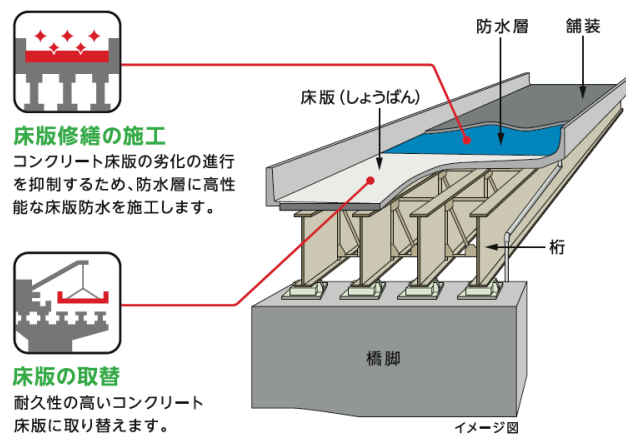
<https://www.e-nexco.co.jp/pressroom/tohoku/2026/0302/00016002.html>

※土・日・祝日も終日通行規制を行います。

※工事の進捗状況により通行規制期間が変更となる場合があります。

2. 工事内容

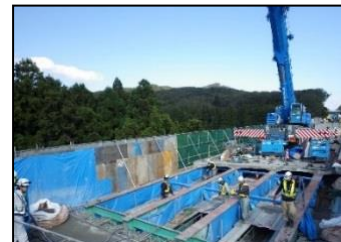
今回お知らせする工事はいずれも床版取替工事です。この工事では、老朽化や大型車の増加等により傷んだコンクリート床版をより耐久性の高い新しいプレストレストコンクリート床版に取り替えます。また、床版の劣化を防ぐために防水層に高性能な床版防水も実施します。



◆工事イメージ写真



【対面通行規制状況】



【古い床版撤去状況】



【新しい床版設置状況】

3. ご利用時のお願い

(1) 工事区間は終日通行規制を行います。一部区間では、工事箇所を先頭に渋滞を予測していますので、時間に余裕をもってお出かけくださいますようお願いいたします。

(2) 走行車線や路肩が狭くなっているため、走行する際は規制速度を遵守し、車間距離を確保して

追突事故などには十分注意をお願いします。また、規制区間の前後では大きく車線が切り替わりますので、現地の案内看板などに従って通行をお願いします。

(3) 工事現場周辺では、工事用車両の出入りがありますので、前方に十分注意して通行をお願いします。

(4) 工事期間中は、LED情報板を利用した渋滞情報の提供、道路情報板や路上標識を活用した工事規制情報の提供や安全に走行していただくための注意の呼びかけを実施してまいります。走行の際にはこれらの情報をご確認のうえ、安全に走行していただきますようお願いいたします。

◆工事現場周辺での情報提供イメージ写真



【LED情報板】



【道路情報板】



【工事規制材】

4. 特殊車両通行時のお願い

今回の通行規制に伴い、**車幅3.0mを超える特殊車両は通行できません**。ご利用されるお客さまは、周辺道路などへ迂回をお願いします。

また、特殊車両通行許可(※1)について、高速道路の経路のみ取得されている場合は、一般道の許可の取得も必要となりますのでご注意ください。

※1 特殊車両通行許可とは

道路法および車両制限令に基づき、一般的制限値(長さ・重さ・車幅など)を超えた特殊車両が公道を通行するにあたり必要となる許可のこと。

5. 高速道路情報の入手方法

全国の高速道路の便利な情報が満載のサイト『ドラぷら』

<https://www.driveplaza.com/>

高速道路の情報提供サービス『ドライブトラフィック(ドラとら)』

リアルタイム情報 <https://www.drivetraffic.jp/>

工事規制情報 <https://www.drivetraffic.jp/construction-regulation>

NEXCO東日本お客さまセンター

24時間365日オペレーターが対応いたします。

0570-024-024(ナビダイヤル) または 03-5308-2424

日本道路交通情報センター(JARTIC)

<https://www.jartic.or.jp/>

全国共通ダイヤル 050-3369-6666 (携帯短縮ダイヤル#8011)

※全国どこからでも最寄りの情報センターに接続します。

青森情報	050-3369-6602
岩手情報	050-3369-6603
秋田情報	050-3369-6605
宮城情報	050-3369-6604
福島情報	050-3369-6607
東北地方高速情報	050-3369-6761

LINE公式アカウント

NEXCO東日本管内の高速道路に関する情報をお知らせしています。



X(旧Twitter)公式アカウント

「NEXCO東日本(東北)(@e_nexco_tohoku)」で東北地方の高速道路情報を配信しています。

ハイウェイラジオ

ハイウェイラジオ(AM1620kHz)

放送している区間は高速道路上の標識によりご案内しています

VICS

VICS対応のカーナビゲーションなどの搭載機で、道路情報が入手できます。



高速道路リニューアルプロジェクト

いま、安全・安心を次の世代へ。

NEXCO東日本は、皆さまに安全・安心をお届けするために、高速道路の大規模更新・修繕事業に取り組んで参ります。

URL：<https://www.e-nexco.co.jp/renewal/>

または『高速リニューアル』で検索ください。

工事概要

区 間	E4 東北道・ E4A 八戸道 松尾八幡平IC～安代IC(上下線) 松尾八幡平IC～浄法寺IC(上下線)
規制種別 期間	① 終日車線規制 令和8年5月8日(金)～5月20日(水)、令和8年7月27日(月)～8月26日(水) 令和8年11月2日(月)～11月13日(金) ② 終日対面通行規制 令和8年5月21日(木)～7月26日(日)、令和8年8月27日(木)～11月1日(日) ※土・日・祝日も実施します。 ※工事の進捗や天候などにより、規制期間が変更となる場合があります。
工事内容	床版取替工事

1. 通行規制区間

位置図



工事区間



2. 通行規制期間

5月						
日	月	火	水	木	金	土
					1	2
3	4	5	6	7	8	9
10	11	12	13	14	15	16
17	18	19	20	21	22	23
24	25	26	27	28	29	30
31						

6月						
日	月	火	水	木	金	土
	1	2	3	4	5	6
7	8	9	10	11	12	13
14	15	16	17	18	19	20
21	22	23	24	25	26	27
28	29	30				

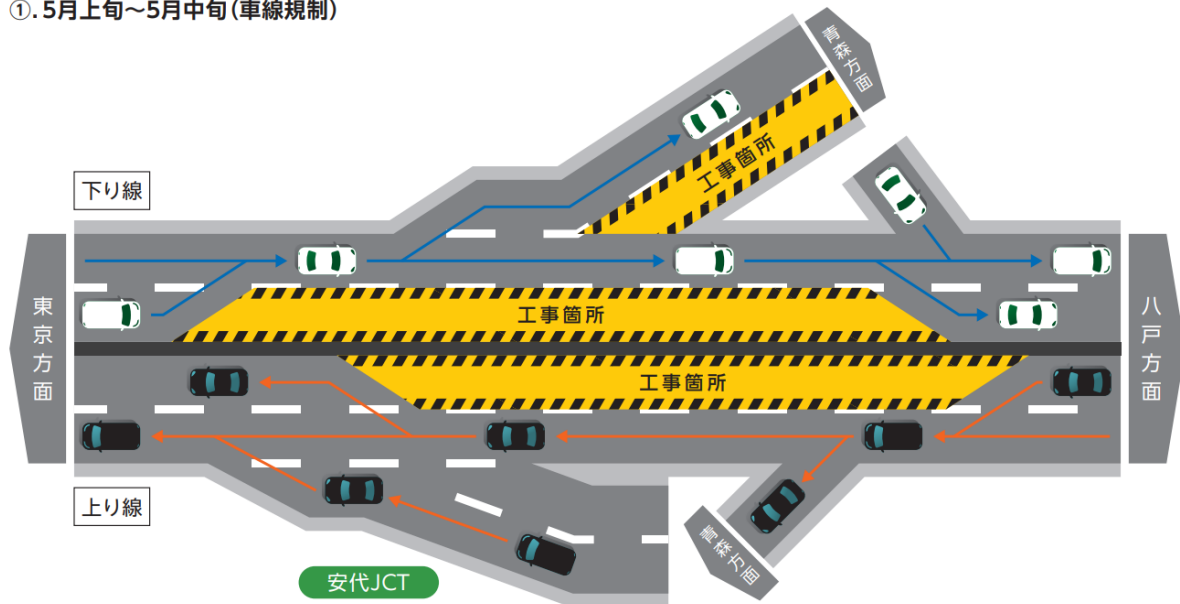
7月						
日	月	火	水	木	金	土
			1	2	3	4
5	6	7	8	9	10	11
12	13	14	15	16	17	18
19	20	21	22	23	24	25
26	27	28	29	30	31	

3. 通行規制内容

規制方法については、下記のとおり工事を行います。

規制速度を遵守し、前の車との車間距離を確保して追突事故などには十分注意をお願いします。

①. 5月上旬～5月中旬(車線規制)

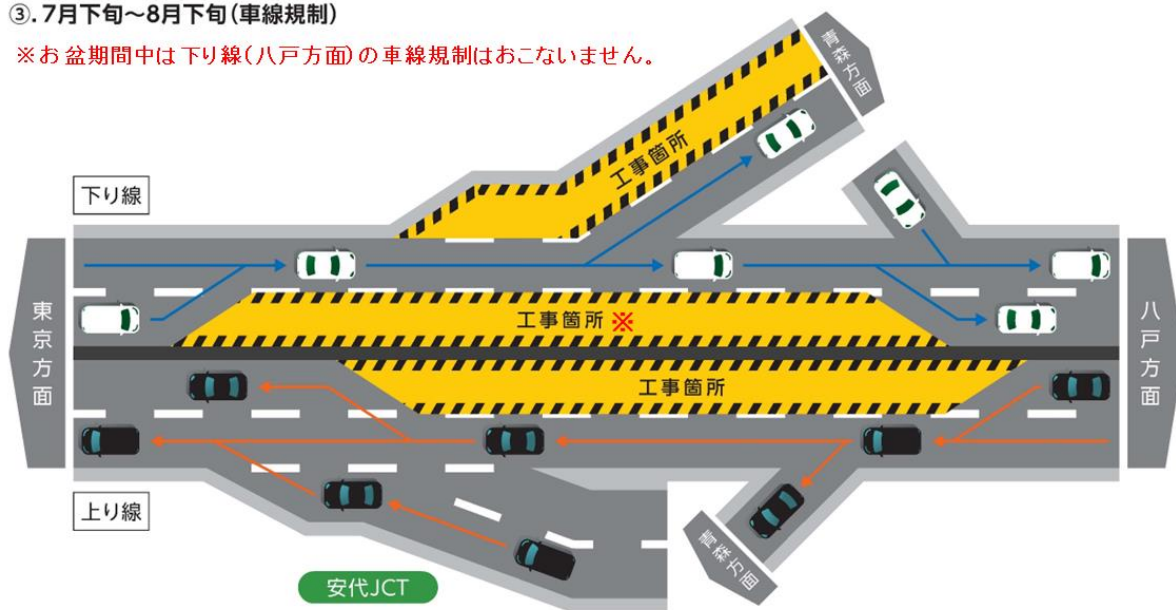


②. 5月中旬～7月下旬(対面通行規制)



③. 7月下旬～8月下旬(車線規制)

※お盆期間中は下り線(八戸方面)の車線規制は起こりません。

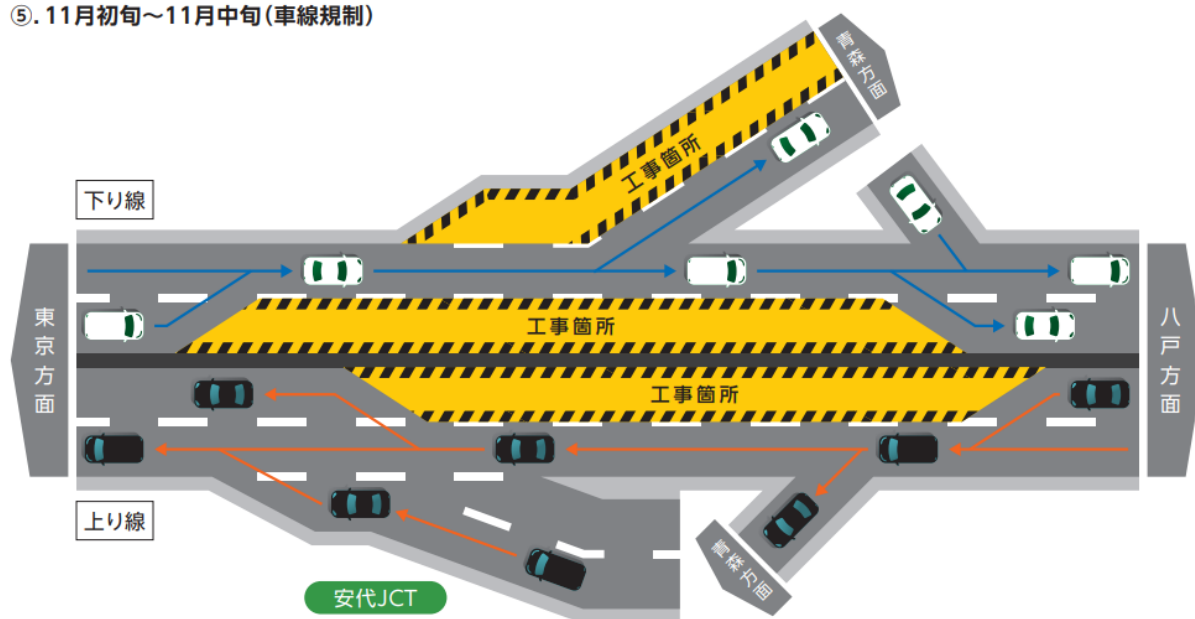


④. 8月下旬～11月初旬(対面通行規制)

※対面通行規制の期間中は、下り線の青森方面への分岐が通常より約500m手前となりますのでご注意ください。



⑤. 11月初旬～11月中旬(車線規制)



特設WEBサイト(https://www.e-nexco.co.jp/renewal/tohoku_2026/45_47/)もご覧ください。

工事概要

区 間	E4 東北道 北上金ヶ崎IC～花巻南IC(上下線)
規制種別	① 終日車線規制 令和8年5月7日(木)～5月24日(日)、令和8年7月17日(金)～8月5日(水)
期間	② 終日対面通行規制 令和8年5月25日(月)～7月16日(木) ※土・日・祝日も実施します。 ※工事の進捗や天候などにより、規制期間が変更となる場合があります。
工事内容	床版取替工事

1. 通行規制区間

位置図



工事区間



2. 通行規制期間

5月						
日	月	火	水	木	金	土
					1	2
3	4	5	6	7	8	9
10	11	12	13	14	15	16
17	18	19	20	21	22	23
24	25	26	27	28	29	30
31						

6月						
日	月	火	水	木	金	土
	1	2	3	4	5	6
7	8	9	10	11	12	13
14	15	16	17	18	19	20
21	22	23	24	25	26	27
28	29	30				

7月						
日	月	火	水	木	金	土
			1	2	3	4
5	6	7	8	9	10	11
12	13	14	15	16	17	18
19	20	21	22	23	24	25
26	27	28	29	30	31	

8月						
日	月	火	水	木	金	土
						1
2	3	4	5	6	7	8
9	10	11	12	13	14	15
16	17	18	19	20	21	22
23	24	25	26	27	28	29
30	31					

→ : 終日車線規制

→ : 終日対面通行規制

■ : 渋滞発生日(最大3km程度)

■ : 渋滞発生日(最大5km程度)

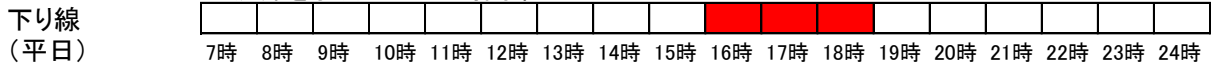
■ : 渋滞発生日(5km超)

■ 渋滞を予測している時間帯



■ : 渋滞予測時間帯

■ 渋滞を予測している時間帯



■ : 渋滞予測時間帯

※工事期間中の、5月～8月の上下線で上記の時間帯を中心に渋滞の発生を予測しています。
 ※通行規制期間中、渋滞緩和を図るため、工事区間の迂回やピーク時間帯を避けたご利用にご協力をお願いいたします。
 ※事故や天候の影響等で実際の渋滞状況が予測と異なる可能性もあるため、出発前に最新の高速道路情報をご確認ください。

3. 通行規制内容

規制速度を遵守し、前の車との車間距離を確保して追突事故などには十分注意をお願いします。

(1) 終日車線規制

片側2車線のうち、1車線を確保しつつ、工事を行います。

(2) 終日対面通行規制

往復4車線(片側2車線)のうち、2車線(片側1車線)を確保しつつ、工事を行います。



対面通行規制



通行止めをおこなわず両方向の通行を確保する対面通行規制など、可能な限り交通への影響を抑えられる工事方法を実施していきます。

特設WEBサイト(https://www.e-nexco.co.jp/renewal/tohoku_2026/36-1_38-1/)もご覧ください。

工事概要

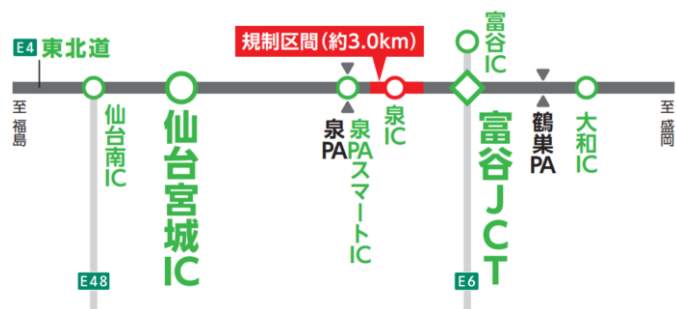
区 間	E4 東北道 仙台宮城IC～富谷JCT(上下線)
規制種別	① 終日車線規制 令和8年5月11日(月)～5月18日(月)、令和8年7月7日(火)～7月16日(木)
期間	② 終日対面通行規制 令和8年5月19日(火)～7月6日(月) ※土・日・祝日も実施します。 ※工事の進捗や天候などにより、規制期間が変更となる場合があります。
工事内容	床版取替工事

1. 通行規制区間

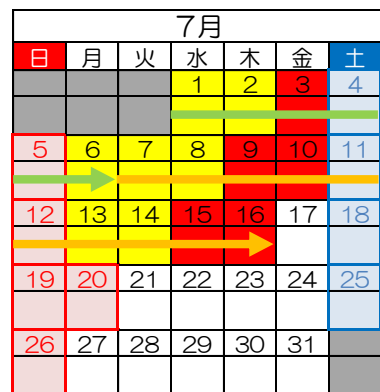
位置図



工事区間

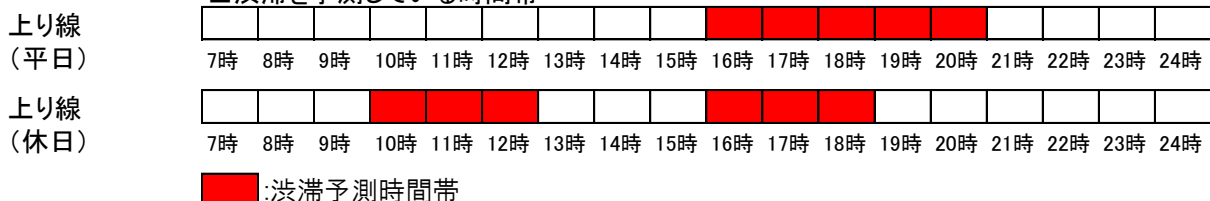


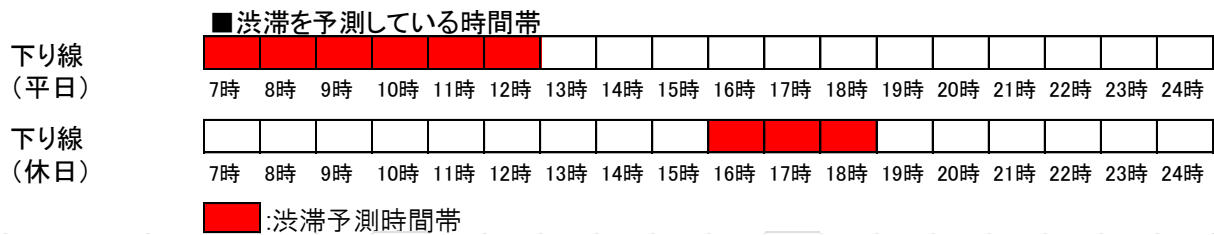
2. 通行規制期間



- ➡ : 終日車線規制
- ➡ : 終日対面通行規制
- : 渋滞発生日(最大3km程度)
- : 渋滞発生日(最大5km程度)
- : 渋滞発生日(5km超)

■ 渋滞を予測している時間帯





- ※工事期間中の、5月～7月の上下線で上記の時間帯を中心に渋滞の発生を予測しています。
- ※通行規制期間中、渋滞緩和を図るため、工事区間の迂回やピーク時間帯を避けたご利用にご協力をお願いいたします。
- ※事故や天候の影響等で実際の渋滞状況が予測と異なる可能性もあるため、出発前に最新の高速道路情報をご確認ください。

3. 通行規制内容

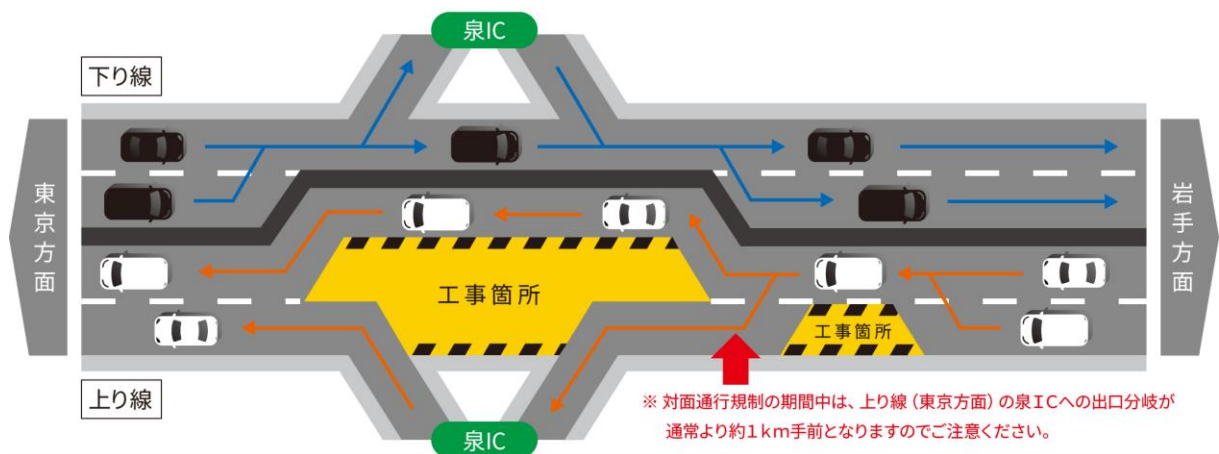
規制速度を遵守し、前の車との車間距離を確保して追突事故などには十分注意をお願いします。

(1) 終日車線規制

片側2車線のうち、1車線を確保しつつ、工事を行います。

(2) 終日対面通行規制

往復4車線(片側2車線)のうち、2車線(片側1車線)を確保しつつ、工事を行います。



特設WEBサイト(https://www.e-nexco.co.jp/renewal/tohoku_2026/28_29-1/)もご覧ください。

工事概要

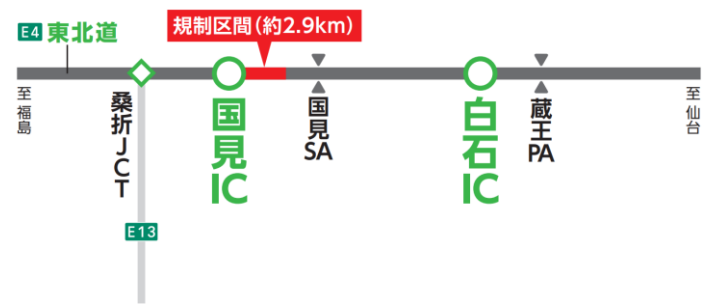
区 間	E4 東北道 白石IC⇒国見IC(上り線)
規制種別	終日車線規制
期間	令和8年5月11日(月)～8月3日(月) ※土・日・祝日も実施します。 ※工事の進捗や天候などにより、規制期間が変更となる場合があります。
工事内容	床版取替工事

1. 通行規制区間

位置図



工事区間



2. 通行規制期間

5月						
日	月	火	水	木	金	土
					1	2
3	4	5	6	7	8	9
10	11	12	13	14	15	16
17	18	19	20	21	22	23
24	25	26	27	28	29	30
31						

6月						
日	月	火	水	木	金	土
	1	2	3	4	5	6
7	8	9	10	11	12	13
14	15	16	17	18	19	20
21	22	23	24	25	26	27
28	29	30				

7月						
日	月	火	水	木	金	土
			1	2	3	4
5	6	7	8	9	10	11
12	13	14	15	16	17	18
19	20	21	22	23	24	25
26	27	28	29	30	31	

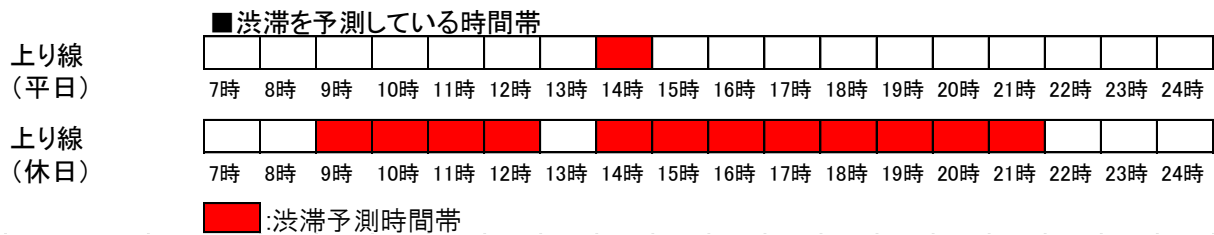
8月						
日	月	火	水	木	金	土
						1
2	3	4	5	6	7	8
9	10	11	12	13	14	15
16	17	18	19	20	21	22
23	24	25	26	27	28	29
30	31					

→ : 終日車線規制

■ : 渋滞発生日(最大3km程度)

■ : 渋滞発生日(最大5km程度)

■ : 渋滞発生日(5km超)



- ※工事期間中の、5月～8月の上り線で上記の時間帯を中心に渋滞の発生を予測しています。
- ※車線規制期間中、渋滞緩和を図るため、工事区間の迂回やピーク時間帯を避けたご利用にご協力をお願いいたします。
- ※事故や天候の影響等で実際の渋滞状況が予測と異なる可能性もあるため、出発前に最新の高速道路情報をご確認ください。

3. 通行規制内容

規制速度を遵守し、前の車との車間距離を確保して追突事故などには十分注意をお願いします。

終日車線規制

片側2車線のうち、1車線を確保しつつ、工事を行います。

特設WEBサイト(https://www.e-nexco.co.jp/renewal/tohoku_2026/23_24/)もご覧ください。

工事概要

区 間	E4 東北道 桑折JCT～国見IC(上下線)
規制種別 期間	① 終日車線規制 令和8年5月11日(月)～5月25日(月)、令和8年7月16日(木)～7月31日(金) ② 終日対面通行規制 令和8年5月26日(火)～7月15日(水) ※土・日・祝日も実施します。 ※工事の進捗や天候などにより、規制期間が変更となる場合があります。
工事内容	床版取替工事

1. 通行規制区間

位置図



工事区間



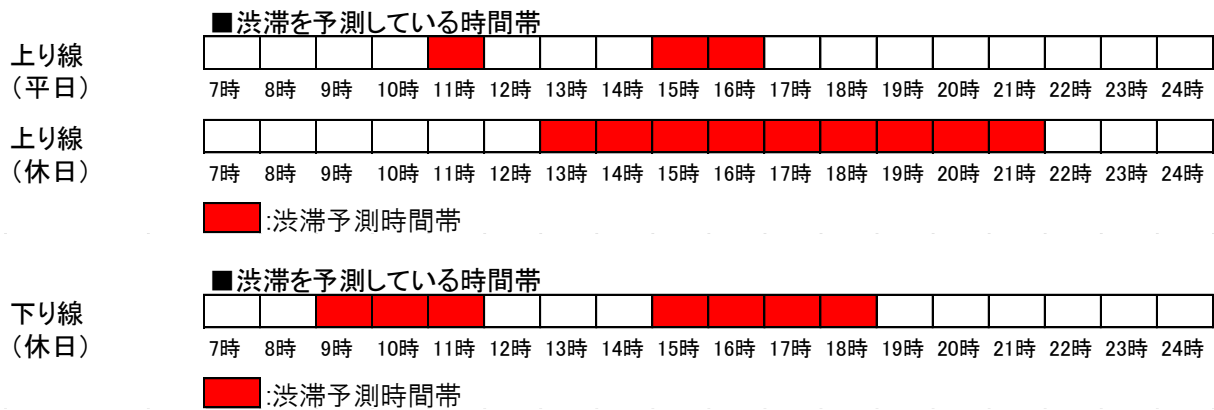
2. 通行規制期間

5月						
日	月	火	水	木	金	土
					1	2
3	4	5	6	7	8	9
10	11	12	13	14	15	16
17	18	19	20	21	22	23
24	25	26	27	28	29	30
31						

6月						
日	月	火	水	木	金	土
	1	2	3	4	5	6
7	8	9	10	11	12	13
14	15	16	17	18	19	20
21	22	23	24	25	26	27
28	29	30				

7月						
日	月	火	水	木	金	土
			1	2	3	4
5	6	7	8	9	10	11
12	13	14	15	16	17	18
19	20	21	22	23	24	25
26	27	28	29	30	31	

- ➡ : 終日車線規制
- ➡ : 終日対面通行規制
- : 渋滞発生日(最大3km程度)
- : 渋滞発生日(最大5km程度)
- : 渋滞発生日(5km超)



- ※工事期間中の、5月～7月の上下線で上記の時間帯を中心に渋滞の発生を予測しています。
- ※通行規制期間中、渋滞緩和を図るため、工事区間の迂回やピーク時間帯を避けたご利用にご協力をお願いいたします。
- ※事故や天候の影響等で実際の渋滞状況が予測と異なる可能性もあるため、出発前に最新の高速道路情報をご確認ください。

3. 通行規制内容

規制速度を遵守し、前の車との車間距離を確保して追突事故などには十分注意をお願いします。

(1) 終日車線規制

片側2車線のうち、1車線を確保しつつ、工事を行います。

(2) 終日対面通行規制

往復4車線(片側2車線)のうち、2車線(片側1車線)を確保しつつ、工事を行います。



対面通行規制



通行止めをおこなわず両方向の通行を確保する対面通行規制など、可能な限り交通への影響を抑えられる工事方法を実施していきます。

特設WEBサイト(https://www.e-nexco.co.jp/renewal/tohoku_2026/22-1_23/)もご覧ください。

工事概要

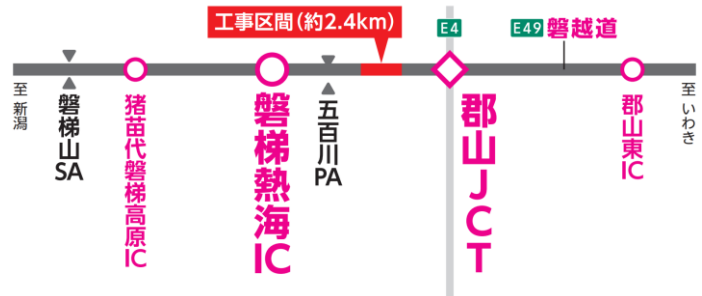
区 間	E49 磐越道 郡山JCT～磐梯熱海IC(上下線)
規制種別	① 終日車線規制 令和8年5月7日(木)～5月14日(木)、令和8年7月27日(月)～8月4日(火)
期間	② 終日対面通行規制 令和8年5月15日(金)～7月26日(日) ※土・日・祝日も実施します。 ※工事の進捗や天候などにより、規制期間が変更となる場合があります。
工事内容	床版取替工事

1. 通行規制区間

位置図



工事区間



2. 通行規制期間

日	月	火	水	木	金	土
					1	2
3	4	5	6	7	8	9
10	11	12	13	14	15	16
17	18	19	20	21	22	23
24	25	26	27	28	29	30
31						

日	月	火	水	木	金	土
	1	2	3	4	5	6
7	8	9	10	11	12	13
14	15	16	17	18	19	20
21	22	23	24	25	26	27
28	29	30				

日	月	火	水	木	金	土
			1	2	3	4
5	6	7	8	9	10	11
12	13	14	15	16	17	18
19	20	21	22	23	24	25
26	27	28	29	30	31	

日	月	火	水	木	金	土
						1
2	3	4	5	6	7	8
9	10	11	12	13	14	15
16	17	18	19	20	21	22
23	24	25	26	27	28	29
30	31					

→ : 終日車線規制
→ : 終日対面通行規制

3. 渋滞予測

渋滞は発生しないと予測していますが、当該区間をご利用される際は、安全運転に努めていただきますとともに、最新の高速道路情報をご確認いただきお時間にゆとりをもったご利用をお願いいたします。

4. 通行規制内容

規制速度を遵守し、前の車との車間距離を確保して追突事故などには十分注意をお願いします。

(1) 終日車線規制

片側2車線のうち、1車線を確保しつつ、工事を行います。

(2) 終日対面通行規制

往復4車線(片側2車線)のうち、2車線(片側1車線)を確保しつつ、工事を行います。



対面通行規制



通行止めをおこなわず両方向の通行を確保する対面通行規制など、可能な限り交通への影響を抑えられる工事方法を実施していきます。

特設WEBサイト(https://www.e-nexco.co.jp/renewal/ban-etsu_2026/18-1_4/)もご覧ください。