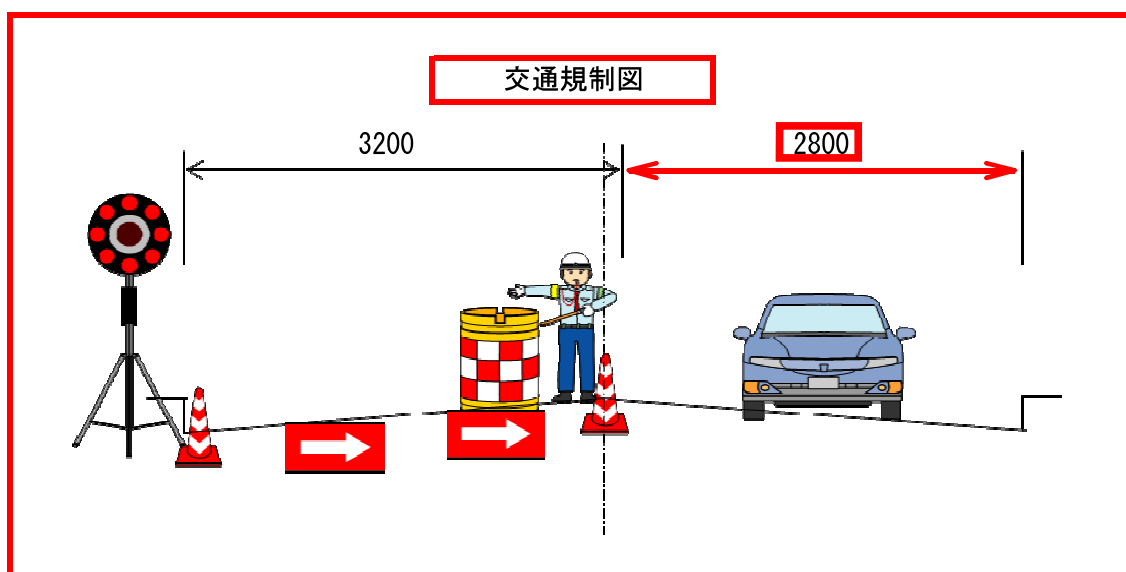


県道 駒込筒井線（駒込橋）の道路幅員減少のお知らせ

橋梁補修工事のため、駒込筒井線の駒込橋の幅員が減少されます。
皆様方には、ご不便をお掛けしますが、ご理解とご協力をお願い致します

施工場所：青森県青森市大字古館地内



規制日程

平成30年10月5日～11月13日（40日間）

平成31年1月5日～1月18日（14日間）

施工時間

8時00分～17時00分

（施工時間外は幅員減少されません）

発注者
青森県東青地域県民局地域整備部道路施設課
TEL:017-728-0242

施工者
志田建設株式会社
TEL:017-765-1122
担当者：藤盛、中村